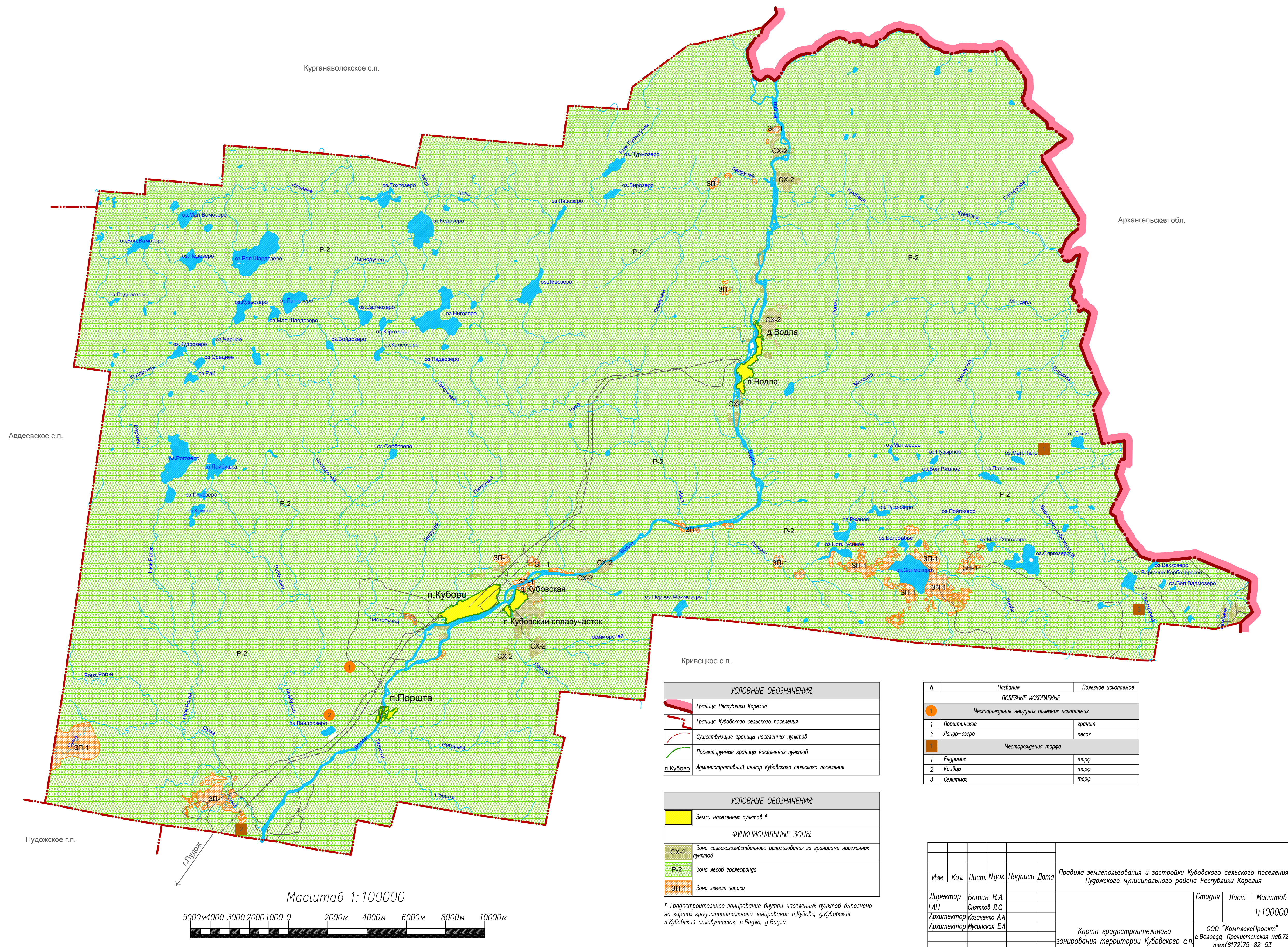


# Правила землепользования и застройки Кубовского сельского поселения Пудожского муниципального района Республики Карелия

## Карта градостроительного зонирования территории Кубовского сельского поселения, М 1:100000



УСЛОВНЫЕ ОБОЗНАЧЕНИЯ	
	Граница Республики Карелия
	Граница Кубовского сельского поселения
	Существующие границы населенных пунктов
	Проектируемые границы населенных пунктов
	п. Кубово Административный центр Кубовского сельского поселения

УСЛОВНЫЕ ОБОЗНАЧЕНИЯ	
	Земли населенных пунктов *
ФУНКЦИОНАЛЬНЫЕ ЗОНЫ	
	СХ-2 Зона сельскохозяйственного использования за границами населенных пунктов
	Р-2 Зона лесов гослесфонда
	ЗП-1 Зона земель запаса

\* Градостроительное зонирование внутри населенных пунктов выполнено на картах градостроительного зонирования п. Кубово, д. Кубовская, п. Кубовский сплавуучасток, п. Водла, д. Водла

N	Название	Полезное ископаемое
ПОЛЕЗНЫЕ ИСКОПАЕМЫЕ		
Месторождение нерудных полезных ископаемых		
1	Порштинское	гранит
2	Ландр-озеро	песок
Месторождения торфа		
1	Ендримих	торф
2	Кривиха	торф
3	Селитмах	торф

Изм.	Код.	Лист	№ док.	Подпись	Дата	Правила землепользования и застройки Кубовского сельского поселения Пудожского муниципального района Республики Карелия		
Директор	Батин В.А.					Стадия	Лист	Масштаб
ГАП	Снятков Я.С.							1:100000
Архитектор	Козаченко А.А.					Карта градостроительного зонирования территории Кубовского с.п.		
Архитектор	Иусинская Е.А.					ООО "КомплексПроект" г. Вологда, Пречистенская наб. 72, тел. (8172) 75-82-53		