

Генеральный план Кубовского сельского поселения Пудожского муниципального района Республики Карелия

Карта функционального зонирования, планируемых объектов местного и регионального значения, границ населенных пунктов Кубовского сельского поселения, М 1:100000

УСЛОВНЫЕ ОБОЗНАЧЕНИЯ:	
	Граница Республики Карелия
	Граница Кубовского сельского поселения
	Существующие границы населенных пунктов
	Проектируемые границы населенных пунктов
	Территории, в отношении которых подготовлены материалы обоснования придания им статуса ООПТ регионального значения
	п.Кубово - Административный центр Кубовского сельского поселения
	Исторические поселения
	Действующие кладбища
	Закртые кладбища
	Объекты ТБО

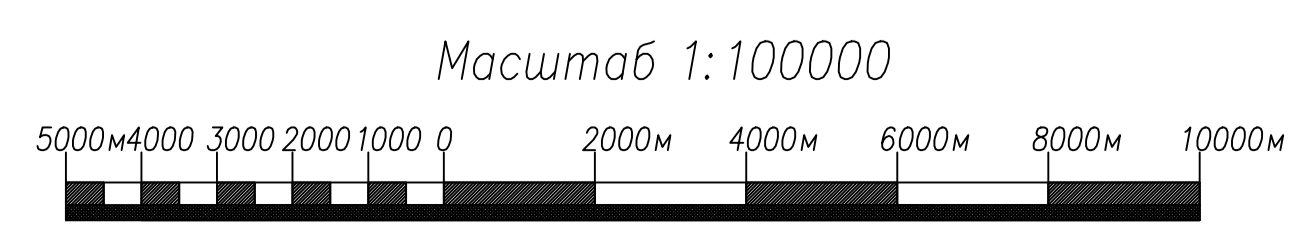
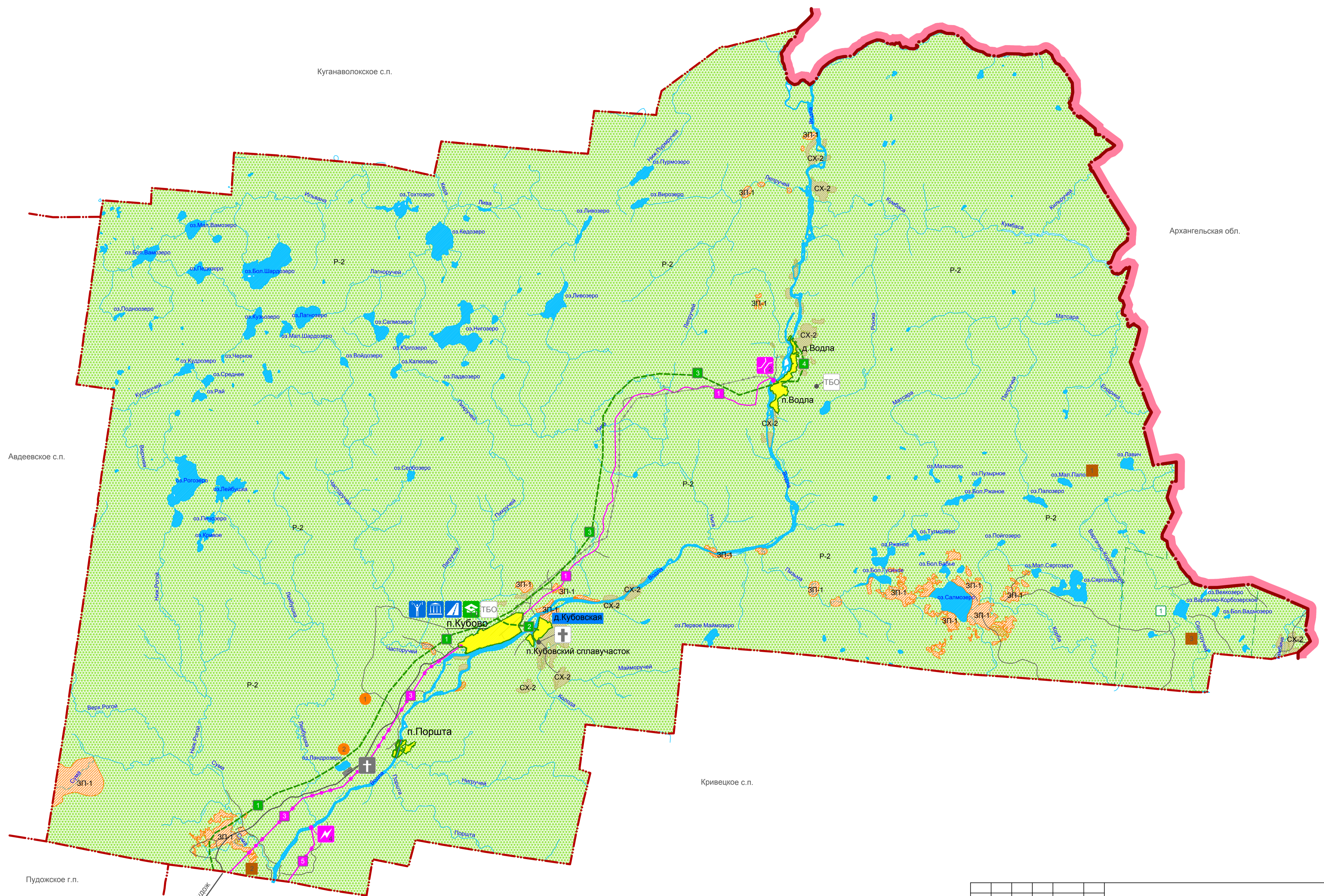
УСЛОВНЫЕ ОБОЗНАЧЕНИЯ:	
	Земли населенных пунктов *
ФУНКЦИОНАЛЬНЫЕ ЗОНЫ:	
	Зона сельскохозяйственного использования за границами населенных пунктов
	Зона лесов государственного назначения
	Зона земель запаса

* Функциональное зонирование внутри населенных пунктов выделено на картах функционального зонирования п.Кубово, д.Кубовская, п.Кубовский сплавучасток, п.Водла, д.Водла

N	Наименование объекта
Планируемые объекты местного значения Кубовского сельского поселения:	
В области физической культуры и спорта	
1	1 очередь - до 2020г. Строительство детских и спортивных площадок в п.Кубово
В области культуры	
1	1 очередь - до 2020г. Строительство нового здания дома культуры в п.Кубово
В области автомобильных дорог	
1	2 очередь - до 2032г. Асфальтирование и благоустройство улиц в проектируемой жилой застройке п.Кубово
Планируемые объекты местного значения Пудожского муниципального района на территории Кубовского сельского поселения:	
В области образования	
1	2 очередь - до 2032г. Строительство нового здания школы п.Кубово
2	Расширение детского сада п.Кубово
В области газоснабжения	
1	2 очередь - до 2032г. Строительство межпоселкового газопровода Ø225-160мм с Кривши-п.Кубово (на территории Кубовского с.п.)
2	Строительство межпоселкового газопровода Ø63мм (п.Кубово-п.Кубовский сплавучасток-д.Кубовская)
3	Строительство межпоселкового газопровода Ø160мм (п.Кубово- п.Водла)
4	Строительство межпоселкового газопровода Ø63мм (п.Водла-д.Водла)
Планируемые объекты регионального значения Республики Карелия на территории Кубовского сельского поселения:	
В области транспорта	
1	2 очередь - до 2032г. Реконструкция автомобильной дороги Кривши-Кубово-Водла на участке Кубово-Водла
2	Строительство мостов и путепроводов
3	Строительство мостового перехода через ручей на 22км автодороги Кубово-Водла
В области энергетики	
3	1 очередь - до 2020г. Реконструкция ВЛ-35кВ Л-83п Пудож-Кубово (замена 233 деревянных опор на ж/б, замена провода по трассе 47,4 км)
4	Строительство Пудожской ГЭС
5	2 очередь - до 2032г. Строительство филиальной ВЛ 110кВ от ГЭС к ГЭС №36 "Пудож"(при строительстве Средне-Водянской ГЭС и Пудожской ГЭС на р.Водле)

N	Наименование объекта
Территории, в отношении которых подготовлены материалы обоснования придания им статуса ООПТ регионального значения	
1	Памятник природы "Варачное-Корбоозеро"

N	Название	Полезное ископаемое
ПОЛЕЗНЫЕ ИСКОПАЕМЫЕ		
Месторождение нерудных полезных ископаемых		
1	Партишское	гранит
2	Ландр-озеро	песок
Месторождения торфа		
1	Ендримы	торф
2	Кривши	торф
3	Селитимы	торф



Изм.	Кол.	Лист	Игол	Подпись	Дата
Генеральный план Кубовского сельского поселения Пудожского муниципального района Республики Карелия					
Директор	Батин В.А.				
ГАП	Сметков Я.С.				
Архитектор	Казаченко А.А.				
Архитектор	Мусинская Е.А.				
Статус	Лист	Масштаб			
ГП		1:100000			
Карта функционального зонирования, планируемого размещения объектов местного и регионального значения, границ населенных пунктов Кубовского с.п.					
ООО "КомплексПроект" г.Вологда, Пречистенская наб.72, тел.(8172)75-82-53					